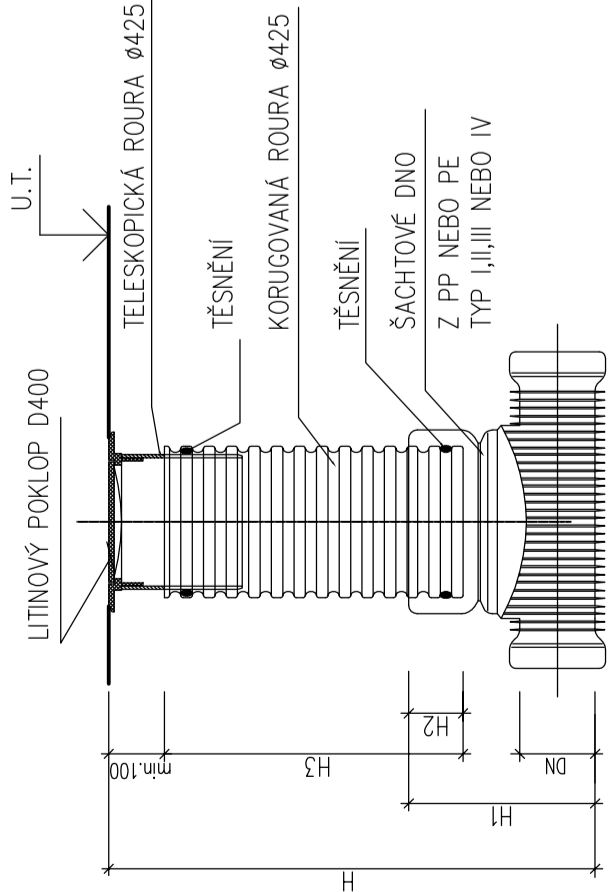
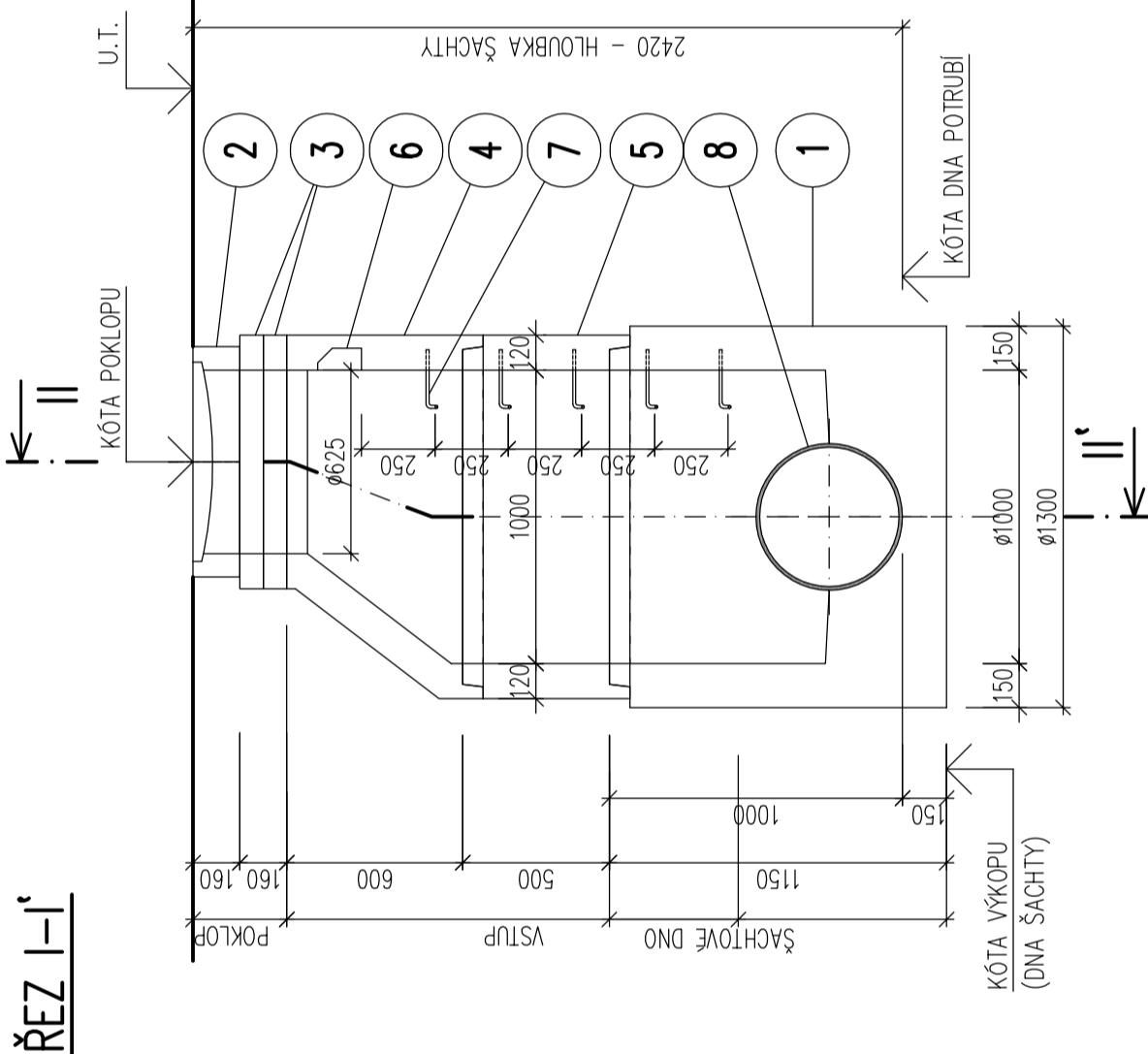


REVIZNÍ ŠACHTA Ø425 S LITINOVÝM
POKLOPEM D400 A TELESKOPICKOU ROUROU

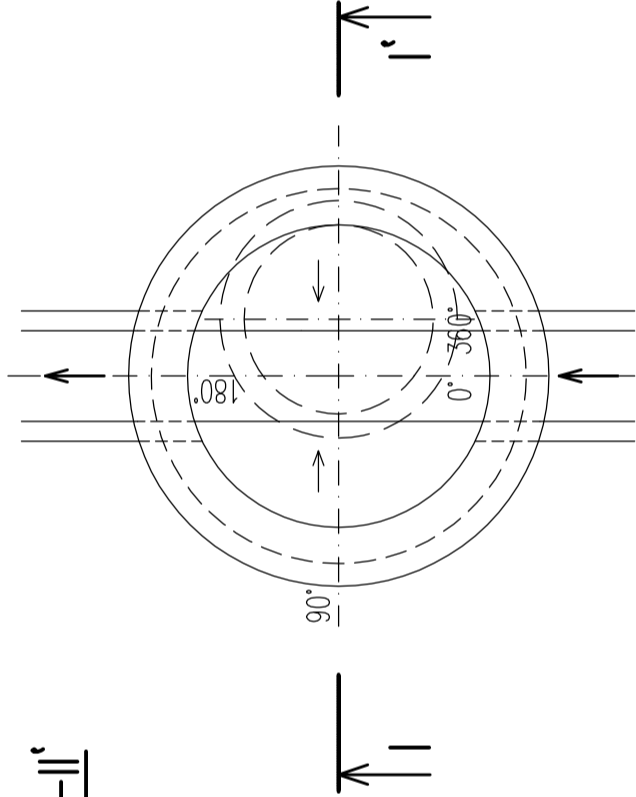


DN (mm)	H1 (mm)		H2 (mm)	
	KG	X-STREAM	KG	UR
110	582	X	207	207
160	611	611	207	207
200	638	638	207	207
250	611	611	207	207
315	668	668	207	207

PREFABRIKOVANÁ KANALIZAČNÍ ŠACHTA
Ø 1000 S LITINOVÝM POKLOPEM



ŘEZ II-II'



TABULKA MATERIÁLŮ PREFABRIKOVANÉ KANALIZAČNÍ ŠACHTY

Č. POZ.	POPS
1	PREFABRIKOVANÉ ŠACHTOVÉ DNO 1000/600
2	KANALIZAČNÍ POKLOP TŘ. D400 DN600, LITINOVÝM RÁM, VÍKO S BETONOVOU VÝPLNÍ "BEGU" S ODVĚTRÁNÍM
3	VYROVNÁVACÍ PRSTENEC 625/40, 60, 80, 100, 120/120
4	PŘECHODOVÁ SKRUŽ SE STUPADLEM A KAPSOVÝM STUPADLEM 625/600/120 SPK, TL. STĚNY 120 MM (ALT. PŘECHOD. DESKA)
5	PŘÍMA PREFABRIKOVANÁ ŠACHTOVÁ SKRUŽ 1000/250, 500, 1000/120/SP TL. STĚNY 120 MM
6	KAPSOVÉ STUPADLO
7	ŽEBŘÍKOVÉ STUPADLO – OCELOVÉ S PE POVLAHEM
8	KANALIZAČNÍ POTRUBÍ

POZNÁMKA: JEDNOTLIVÉ ŠACHTOVÉ PREFABRIKÁTY BUDOU TĚSNĚNY ŠACHTOVÝM PRYŽOVÝM TĚSNĚNÍM Ø1000 MM

0	09/2016	PRVNÍ VYDÁNÍ	JAN VACEK	JAN VACEK	ING.RYBARŠ	
ČÍSLO	DATUM	POPIS ZMĚN	VYPRACOVAL	ZODP. PROJEKTANT	AUTOR	

INVESTOR:		PROJEKTANT ČÁSTI:		GENERÁLNÍ PROJEKTANT:	
KRAJ VYSOČINA Žižkova 37 587 33 Jihlava		PC PROJEKT CENTRUM NOW S.R.O.		PC PROJEKT CENTRUM NOW S.R.O.	
MÍSTO STAVBY:		JIHlava	VYPRACOVAL:	JAN VACEK	AUTOR:
STAVEBNÍ ÚŘAD:		JIHlava	ZODP.PROJEKTANT:	JAN VACEK	ARCH. NÁVRH:
					ING. ARCH. ŠTEFL
NÁZEV AKCE:		VZDĚLÁVACÍ A VÝCVIKOVÉ STŘEDISKO INTEGROVANÉHO ZÁCHRANNÉHO SYSTÉMU V JIHLAVĚ			
OBJEKT:		ČÁST:	FORMÁT:		
IO-03: PŘÍPOJKA DEŠŤOVÉ KANALIZACE A ROZŠÍŘENÍ AREÁLOVÉ KANALIZACE		D2. Inženýrské objekty	3x44		
OBSAH:			DATUM:		
			09/2016		
			STUPEŇ PD:		
			DÚR+DSP+DPS		
			Č. ZAKÁZKY:		
			16 – 143		
			MĚŘÍTKO:		
			1:25		
			SOUBOR:		
			D23-6_KAN-ŠACHTA		
			Č.VÝKRESU:		
			Č. PARÉ		
			D2.03.06		
REVIZNÍ A KANALIZAČNÍ ŠACHTA		DOKUMENTACI LZE POUŽÍVAT POUZE VĚ SMYSLU PŘÍSLUŠNÉ SMLOUVY O DÍLO. VÝKRES ČI JEHO ČÁST MUŽE BÝT KOPIROVÁN NEBO JINÝM ZPŮSOBEM ROZŠÍŘOVÁN POUZE PO PŘEDCHOZÍM SOUHLASU AUTORA			